

RACCORDS 3 PIECES

Choisissez votre mode d'étanchéité :

Type S : cône sur sphère

Type V : joint torique Viton

Type M : joint métallique

Type C : (cône sur cône) sur demande

Déterminez quelle est votre terminaison :

Terminaisons **L** (lisse-lisse)

TYPE "S" (cône sur sphère) :

Exemple de référence : **S3PI-12-L** pour un Ø12

TYPE "V" (joint viton) :

Exemple de référence : **V3PI-12-L** pour un Ø12

TYPE "M" (joint métallique)

Exemple de référence : **M3PI-12-L** pour un Ø12

RACCORD 3 PIECES

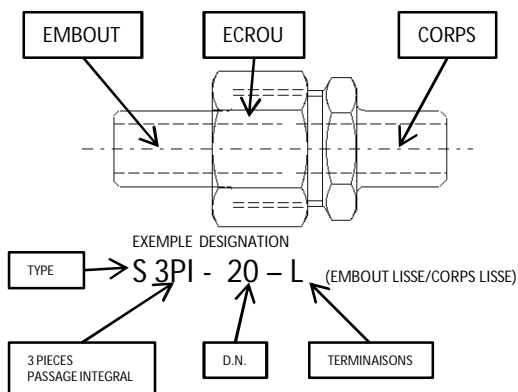
UNION JOINT

DREITEILIGE VERSCHRAUBUNG



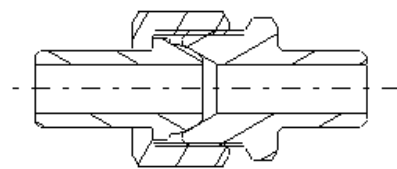
Modes d'étanchéité
Types of tightness
Dichtungsmethoden

DESIGNATION

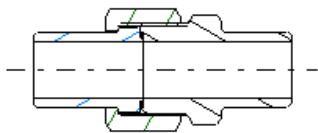


Type « S » cône sur sphère

Cone on sphere
Kegel-kugeldichtung



S 3PI - ** - L (EMBOUT LISSE/CORPS LISSE)
S 3PI - ** - M (EMBOUT LISSE/CORPS MALE GAZ CYL)
S 3PI - ** - MB (EMBOUT LISSE/CORPS MALE BRIGGS)
S 3PI - ** - MGC (EMBOUT LISSE/CORPS MALE GAZ CONI.)
S 3PI - ** - F (EMBOUT LISSE/CORPS FEMELLE GAZ CYL)
S 3PI - ** - FB (EMBOUT LISSE/CORPS FEMELLE GAZ BRIGGS)

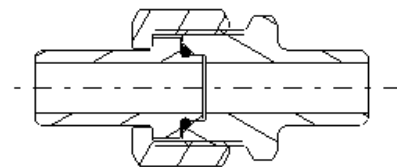


Type « M » joint torique métallique

A la demande

Metal O-ring gasket
Mit Dichtungsring

M 3PI - ** - L (EMBOUT LISSE/CORPS LISSE)



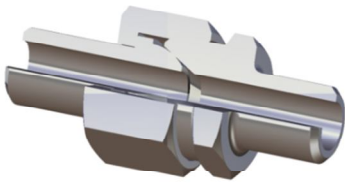
Type « V » joint torique viton

O-ring gasket
Mit Dichtungsring

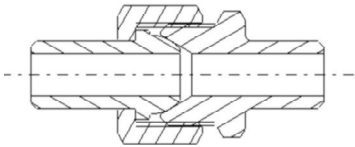
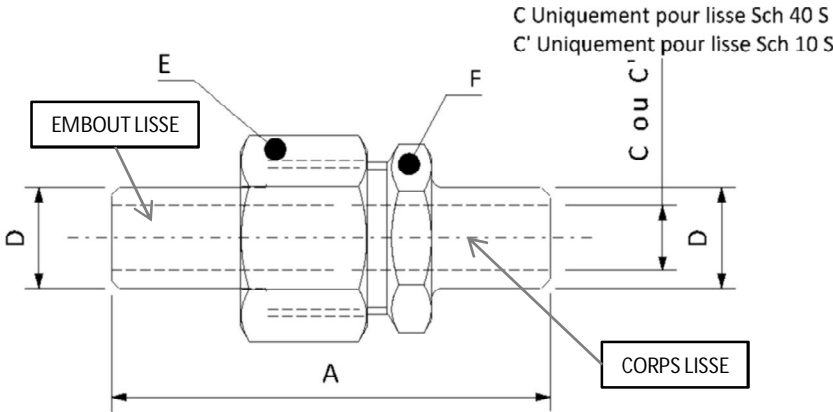
V 3PI - ** - L (EMBOUT LISSE/CORPS LISSE)
V 3PI - ** - M (EMBOUT LISSE/CORPS MALE GAZ CYL)
V 3PI - ** - MB (EMBOUT LISSE/CORPS MALE BRIGGS)
V 3PI - ** - MGC (EMBOUT LISSE/CORPS MALE GAZ CONI.)
V 3PI - ** - F (EMBOUT LISSE/CORPS FEMELLE GAZ CYL)
V 3PI - ** - FB (EMBOUT LISSE/CORPS FEMELLE GAZ BRIGGS)

- Toutes qualités de joints selon utilisation . En stock: joints Viton
- Pour commander : préciser le type et la référence
- For orders : please note type and part No.
- Bei Bestellung : bitte typ und referenz angeben

RACCORD 3 PIECES
UNION JOINT
DREITEILIGE VERSCHRAUBUNG



TYPE « S »
Lisse-Lisse
Pour tubes « ISO »
Norme « AFNOR » A48-051



Exemple de désignation : **S3PI-20-L**

Type et référence		Ø nominal		A	C	C'	D	ouverture clé	
Lisse Sch 40S	Lisse Sch 10S	pouce	mm					E	F
S3PI-2-L			2_4	31,5	2		4	10	8
S3PI-4-L			4_6	37	4		6	14	10
S3PI-5-L	S3PI-5-LX	1/8"	5_10	47	6,2	7	10,2	19	17
S3PI-8-L	S3PI-8-LX	1/4"	8_13	59	8,8	10,3	13,5	24	22
S3PI-12-L	S3PI-12-LX	3/8"	12_17	66	12,5	14	17,2	27	24
S3PI-15-L	S3PI-15-LX	1/2"	15_21	74	16,1	18,1	21,3	30	27
S3PI-20-L	S3PI-20-LX	3/4"	20_27	73	21,7	23,7	26,9	38	36
S3PI-26-L	S3PI-26-LX	1"	26_34	73	27,3	30,5	33,7	46	41
S3PI-33-L	S3PI-33-LX	1"1/4	33_42	77	36	39,2	42,4	55	50
S3PI-40-L	S3PI-40-LX	1"1/2	40_49	82	41,9	45,1	48,3	60	55
S3PI-50-L	S3PI-50-LX	2"	50_60	91	53,1	57,1	60,3	75	70
S3PI-66-L		2"1/2	66_76	93	68,9		76,1	95	85
S3PI-80-L		3"	80_90	102	80,9		86,9	110	100

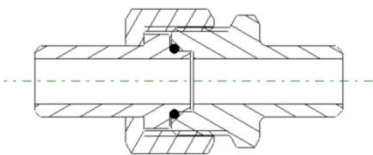
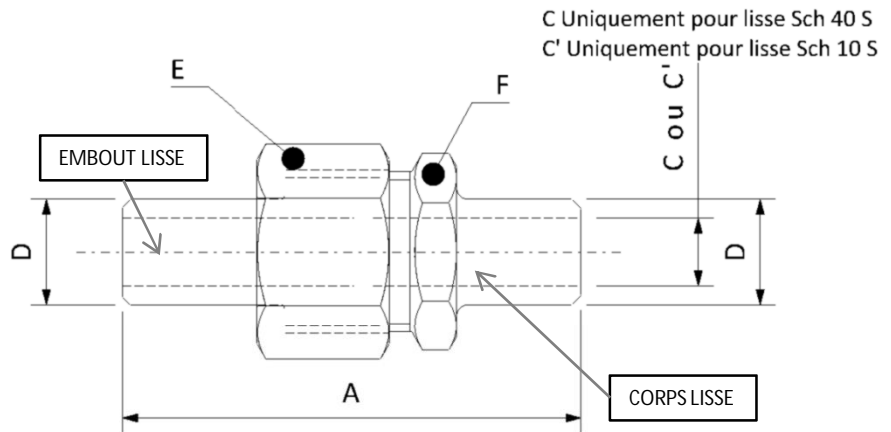
A la demande : extrémités à souder SW

Caractères gras = En stock

RACCORD 3 PIECES
UNION JOINT
DREITEILIGE VERSCHRAUBUNG



TYPE « V »
Lisse-Lisse
Pour tubes « ISO »
Norme « AFNOR » A48-051



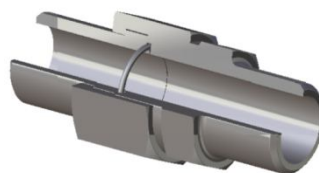
Exemple de désignation : **V3PI-20-L**

Type et référence		Ø nominal		A	C	C'	D	ouverture clé	
Lisse Sch 40S	Lisse Sch 10S	pouce	mm					E	F
V3PI-2-L			2_4	31,5	2		4	10	8
V3PI-4-L			4_6	37	4		6	14	10
V3PI-5-L	V3PI-5-LX	1/8"	5_10	47	6,2	7	10,2	19	17
V3PI-8-L	V3PI-8-LX	1/4"	8_13	59	8,8	10,3	13,5	24	22
V3PI-12-L	V3PI-12-LX	3/8"	12_17	66	12,5	14	17,2	27	24
V3PI-15-L	V3PI-15-LX	1/2"	15_21	74	16,1	18,1	21,3	30	27
V3PI-20-L	V3PI-20-LX	3/4"	20_27	73	21,7	23,7	26,9	38	36
V3PI-26-L	V3PI-26-LX	1"	26_34	73	27,3	30,5	33,7	46	41
V3PI-33-L	V3PI-33-LX	1"1/4	33_42	77	36	39,2	42,4	55	50
V3PI-40-L	V3PI-40-LX	1"1/2	40_49	82	41,9	45,1	48,3	60	55
V3PI-50-L	V3PI-50-LX	2"	50_60	91	53,1	57,1	60,3	75	70
V3PI-66-L		2"1/2	66_76	93	68,9		76,1	95	85
V3PI-80-L		3"	80_90	102	80,9		86,9	110	100

A la demande : extrémités à souder SW

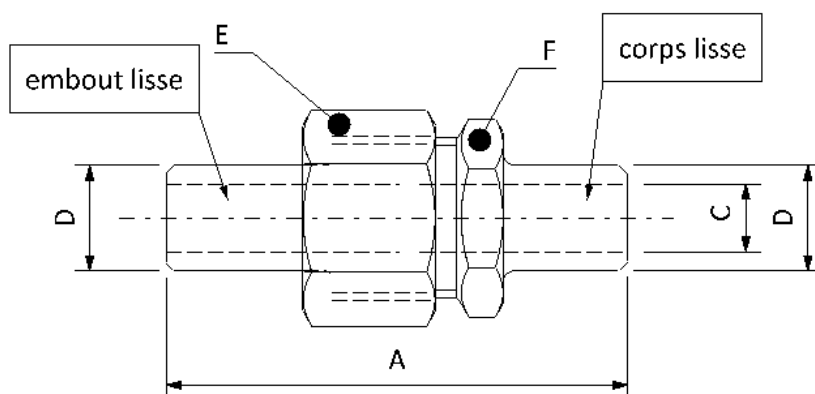
Caractères gras = En stock

RACCORD 3 PIECES
UNION JOINT
DREITEILIGE VERSCHRAUBUNG



TYPE « M »
Lisse-Lisse

Pour tubes « ISO »
Norme « AFNOR » A48-051



Etanché par joint torique métallique suivant utilisation
Pour hautes températures (joints remplis gaz)
Pour hautes pression (joints perforés)
Vide sous hélium liquide
Cryogénie (77°K)

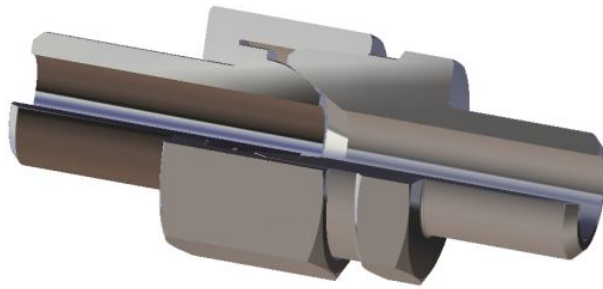
Exemple de désignation : **M3PI -20-L**

Type et référence		Ø nominal		A	C	D	ouverture clé	
Lisse	socket welding	pouce	mm				E	F
M3PI-4-L			4_6	37	4	6	14	10
M3PI-5-L	M3PI-5-SW	1/8"	5_10	47	6,2	10,2	19	17
M3PI-8-L	M3PI-8-SW	1/4"	8_13	59	8,8	13,5	24	22
M3PI-12-L	M3PI-12-SW	3/8"	12_17	66	12,5	17,2	27	24
M3PI-15-L	M3PI-15-SW	1/2"	15_21	74	16,1	21,3	30	27
M3PI-20-L	M3PI-20-SW	3/4"	20_27	73	21,7	26,9	38	36
M3PI-26-L	M3PI-26-SW	1"	26_34	73	27,3	33,7	46	41
M3PI-33-L	M3PI-33-SW	1"1/4	33_42	77	36	42,4	55	50
M3PI-40-L	M3PI-40-SW	1"1/2	40_49	82	41,9	48,3	60	55
M3PI-50-L	M3PI-50-SW	2"	50_60	91	53,1	60,3	75	70

Caractères gras = En stock

Le raccord Rafix type « M » vous donnera entière satisfaction . Il est cependant nécessaire de respecter les conditions suivantes.

- Aligement soigné des canalisations afin d'éviter des contraintes préjudiciables au raccord.
- Veiller à ne pas blesser les portées , leur état de surface conditionnant l'étanchéité.
- Ne monter que des joints parfaitement propres.
- A l'extraction du joint usagé , ne pas rayer les portées



Terminaisons **M** (lisse-male)

M : Filetage mâle gaz

MB : Filetage mâle "Briggs" ou "NPT"

MGC : Filetage mâle gaz conique

TYPE "S" (cône sur sphère) :

Exemple de réf : **S3PI-12-M** pour Ø12 avec terminaison 3/8 gaz

TYPE "V" (joint viton)

Exemple de réf : **V3PI-12-MGC** pour Ø12 avec une terminaison 3/8 gaz conique

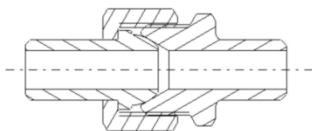
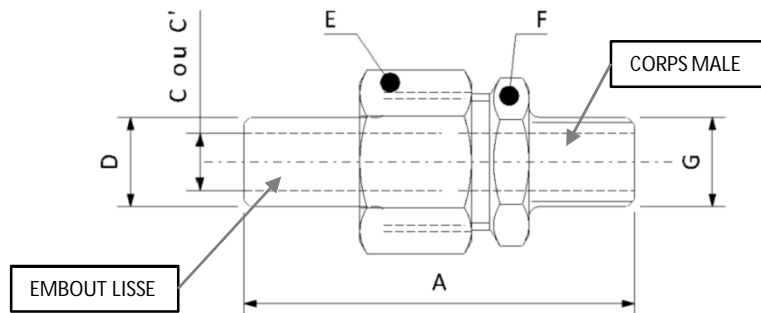
RACCORD 3 PIECES
UNION JOINT
DREITEILIGE VERSCHRAUBUNG



**TYPE « S »
Lisse-Male**

Pour tubes « ISO »
Norme « AFNOR » A48-051
Filetage NF E 03 004
NF E 03 005

C Uniquement pour lisse Sch 40 S
C' Uniquement pour lisse Sch 10 S

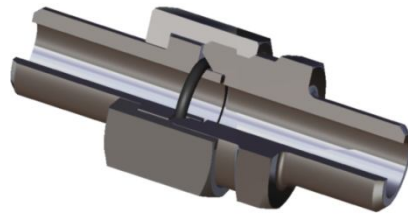


Exemple de désignation : **S3PI-20-M**

Rajouter un X à la référence pour obtenir un raccord Sch 10S du côté à souder
Exemple : S3PI-20MX

Type et référence			Ø nominal		A	C	C'	D	G	ouverture clé	
male gaz cyl.	male briggs	male gaz con.	pouce	mm						E	F
S3PI-5-M	S3PI-5-MB	S3PI-5-MGC	1/8"	5_10	47	6,2	7	10,2	1/8"	19	17
S3PI-8-M	S3PI-8-MB	S3PI-8-MGC	1/4"	8_13	59	8,8	10,3	13,5	1/4"	24	22
S3PI-12-M	S3PI-12-MB	S3PI-12-MGC	3/8"	12_17	66	12,5	14	17,2	3/8"	27	24
S3PI-15-M	S3PI-15-MB	S3PI-15-MGC	1/2"	15_21	74	16,1	18,1	21,3	1/2"	30	27
S3PI-20-M	S3PI-20-MB	S3PI-20-MGC	3/4"	20_27	73	21,7	23,7	26,9	3/4"	38	36
S3PI-26-M	S3PI-26-MB	S3PI-26-MGC	1"	26_34	73	27,3	30,5	33,7	1"	46	41
S3PI-33-M	S3PI-33-MB	S3PI-33-MGC	1"1/4	33_42	77	36	39,2	42,4	1"1/4	55	50
S3PI-40-M	S3PI-40-MB	S3PI-40-MGC	1"1/2	40_49	82	41,9	45,1	48,3	1"1/2	60	55
S3PI-50-M	S3PI-50-MB	S3PI-50-MGC	2"	50_60	91	53,1	57,1	60,3	2"	75	70
S3PI-66-M	S3PI-66-MB	S3PI-66-MGC	2"1/2	66_76	93	68,9		76,1	2"1/2	95	85
S3PI-80-M	S3PI-80-MB	S3PI-80-MGC	3"	80_90	102	80,9		86,9	3"	110	100

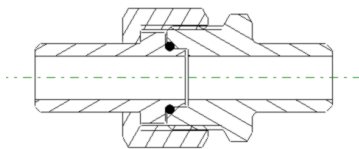
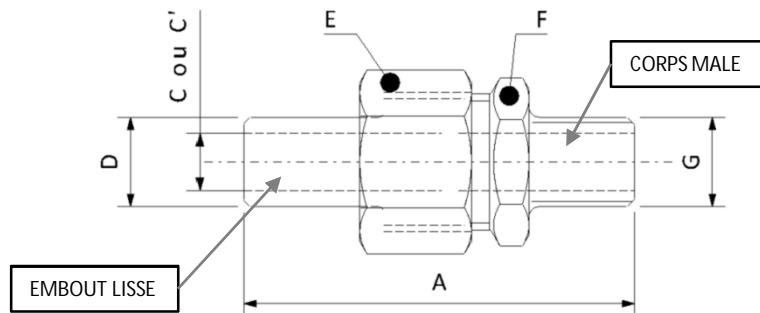
RACCORD 3 PIECES
UNION JOINT
DREITEILIGE VERSCHRAUBUNG



**TYPE « V »
Lisse-Male**

Pour tubes « ISO »
Norme « AFNOR » A48-051
Filetage NF E 03 004
NF E 03 005

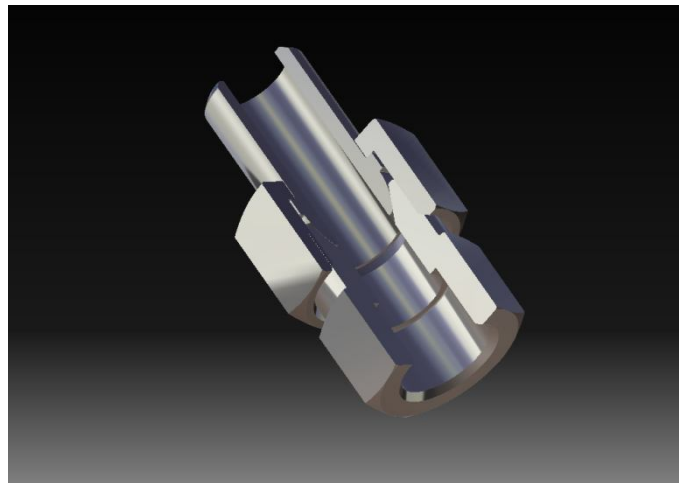
C Uniquement pour lisse Sch 40 S
C' Uniquement pour lisse Sch 10 S



Exemple de désignation : **V3PI-20-M**

Rajouter un X à la référence pour obtenir un raccord Sch 10S du côté à souder
Exemple : V3PI-20MX

Type et référence			Ø nominal		A	C	C'	D	G	ouverture clé	
male gaz cyl.	male briggs	male gaz con.	pouce	mm						E	F
V3PI-5-M	V3PI-5-MB	V3PI-5-MGC	1/8"	5_10	47	6,2	7	10,2	1/8"	19	17
V3PI-8-M	V3PI-8-MB	V3PI-8-MGC	1/4"	8_13	59	8,8	10,3	13,5	1/4"	24	22
V3PI-12-M	V3PI-12-MB	V3PI-12-MGC	3/8"	12_17	66	12,5	14	17,2	3/8"	27	24
V3PI-15-M	V3PI-15-MB	V3PI-15-MGC	1/2"	15_21	74	16,1	18,1	21,3	1/2"	30	27
V3PI-20-M	V3PI-20-MB	V3PI-20-MGC	3/4"	20_27	73	21,7	23,7	26,9	3/4"	38	36
V3PI-26-M	V3PI-26-MB	V3PI-26-MGC	1"	26_34	73	27,3	30,5	33,7	1"	46	41
V3PI-33-M	V3PI-33-MB	V3PI-33-MGC	1"1/4	33_42	77	36	39,2	42,4	1"1/4	55	50
V3PI-40-M	V3PI-40-MB	V3PI-40-MGC	1"1/2	40_49	82	41,9	45,1	48,3	1"1/2	60	55
V3PI-50-M	V3PI-50-MB	V3PI-50-MGC	2"	50_60	91	53,1	57,1	60,3	2"	75	70
V3PI-66-M	V3PI-66-MB	V3PI-66-MGC	2"1/2	66_76	93	68,9		76,1	2"1/2	95	85
V3PI-80-M	V3PI-80-MB	V3PI-80-MGC	3"	80_90	102	80,9		86,9	3"	110	100



Terminaisons F (lisse-femelle)

TYPE "S" (cône sur sphère) :

Exemple de référence : **S3PI-12-F** pour un Ø12

TYPE "V" (joint viton) :

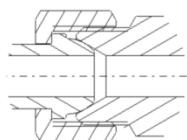
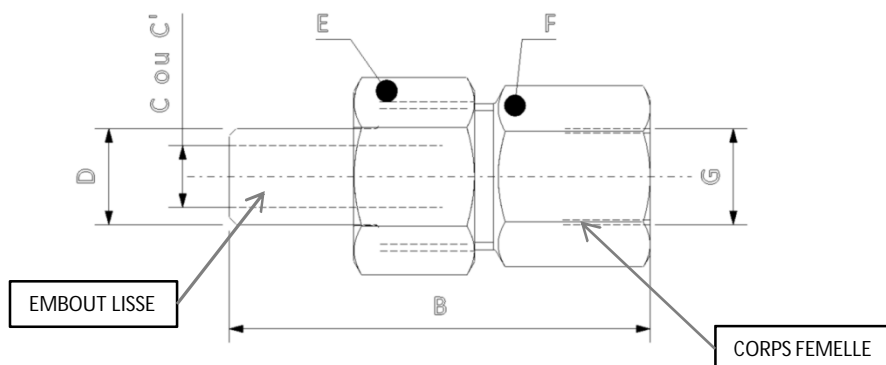
Exemple de référence : **V3PI-12-F** pour un Ø12

RACCORD 3 PIECES
UNION JOINT
DREITEILIGE VERSCHRAUBUNG



TYPE « S »
Lisse-Femelle
Pour tubes « ISO »
Norme « AFNOR » A48-051

C Uniquement pour lisse Sch 40 S
C' Uniquement pour lisse Sch 10 S



Exemple de désignation : **S3PI-20-F**

Type et référence				Ø nominal		B	C	C'	D	G	ouverture clé	
Femelle Gaz Lisse Sch 40S	Femelle Gaz Lisse Sch 10S	Femelle Briggs Lisse Sch 40S	Femelle Briggs Lisse Sch 10S	pouce	mm						E	F
S3PI-5-F	S3PI-5-FX	S3PI-5-FB	S3PI-5-FBX	1/8"	5_10	40	6,2	7	10,2	1/8"	19	17
S3PI-8-F	S3PI-8-FX	S3PI-8-FB	S3PI-8-FBX	1/4"	8_13	51	8,8	10,3	13,5	1/4"	24	22
S3PI-12-F	S3PI-12-FX	S3PI-12-FB	S3PI-12-FBX	3/8"	12_17	55	12,5	14	17,2	3/8"	27	24
S3PI-15-F	S3PI-15-FX	S3PI-15-FB	S3PI-15-FBX	1/2"	15_21	65	16,1	18,1	21,3	1/2"	30	27
S3PI-20-F	S3PI-20-FX	S3PI-20-FB	S3PI-20-FBX	3/4"	20_27	66,5	21,7	23,7	26,9	3/4"	38	36
S3PI-26-F	S3PI-26-FX	S3PI-26-FB	S3PI-26-FBX	1"	26_34	68	27,3	30,5	33,7	1"	46	41
S3PI-33-F	S3PI-33-FX	S3PI-33-FB	S3PI-33-FBX	1"1/4	33_42	71	36	39,2	42,4	1"1/4	55	50
S3PI-40-F	S3PI-40-FX	S3PI-40-FB	S3PI-40-FBX	1"1/2	40_49	75	41,9	45,1	48,3	1"1/2	60	55
S3PI-50-F	S3PI-50-FX	S3PI-50-FB	S3PI-50-FBX	2"	50_60	83	53,1	56,3	60,3	2"	75	70
S3PI-66-F		S3PI-66-FB		2"1/2	66_76	83	68,9		76,1	2"1/2	95	85
S3PI-80-F		S3PI-80-FB		3"	80_90	93	80,9		88,9	3"	110	100

A la demande : extrémités à souder SW

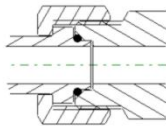
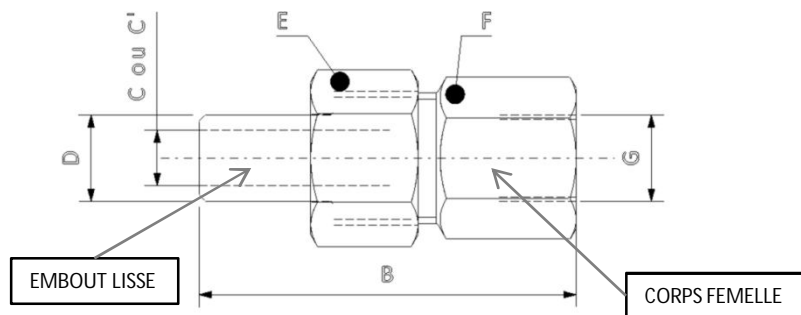
Caractères gras = En stock

RACCORD 3 PIECES
UNION JOINT
DREITEILIGE VERSCHRAUBUNG



TYPE « V »
Lisse-Femelle
Pour tubes « ISO »
Norme « AFNOR » A48-051

C Uniquement pour lisse Sch 40 S
C' Uniquement pour lisse Sch 10 S

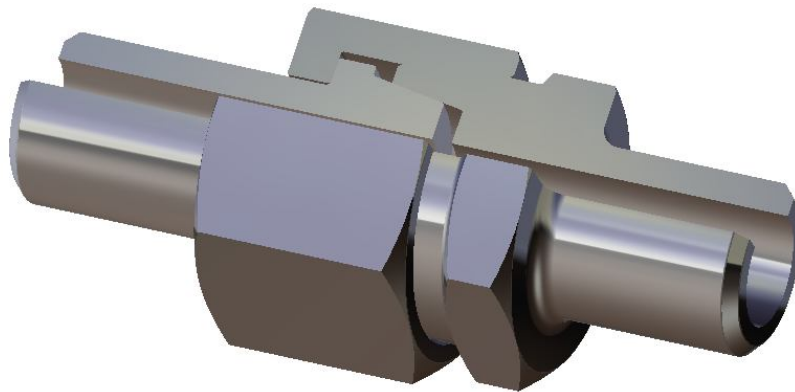


Exemple de désignation : **V3PI-20-F**

Type et référence				Ø nominal		B	C	C'	D	G	ouverture clé	
Femelle Gaz Lisse Sch 40S	Femelle Gaz Lisse Sch 10S	Femelle Briggs Lisse Sch 40S	Femelle Briggs Lisse Sch 10S	pouce	mm						E	F
V3PI-5-F	V3PI-5-FX	V3PI-5-FB	V3PI-5-FBX	1/8"	5_10	40	6,2	7	10,2	1/8"	19	17
V3PI-8-F	V3PI-8-FX	V3PI-8-FB	V3PI-8-FBX	1/4"	8_13	51	8,8	10,3	13,5	1/4"	24	22
V3PI-12-F	V3PI-12-FX	V3PI-12-FB	V3PI-12-FBX	3/8"	12_17	55	12,5	14	17,2	3/8"	27	24
V3PI-15-F	V3PI-15-FX	V3PI-15-FB	V3PI-15-FBX	1/2"	15_21	65	16,1	18,1	21,3	1/2"	30	27
V3PI-20-F	V3PI-20-FX	V3PI-20-FB	V3PI-20-FBX	3/4"	20_27	66,5	21,7	23,7	26,9	3/4"	38	36
V3PI-26-F	V3PI-26-FX	V3PI-26-FB	V3PI-26-FBX	1"	26_34	68	27,3	30,5	33,7	1"	46	41
V3PI-33-F	V3PI-33-FX	V3PI-33-FB	V3PI-33-FBX	1"1/4	33_42	71	36	39,2	42,4	1"1/4	55	50
V3PI-40-F	V3PI-40-FX	V3PI-40-FB	V3PI-40-FBX	1"1/2	40_49	75	41,9	45,1	48,3	1"1/2	60	55
V3PI-50-F	V3PI-50-FX	V3PI-50-FB	V3PI-50-FBX	2"	50_60	83	53,1	56,3	60,3	2"	75	70
V3PI-66-F		V3PI-66-FB		2"1/2	66_76	83	68,9		76,1	2"1/2	95	85
V3PI-80-F		V3PI-80-FB		3"	80_90	93	80,9		88,9	3"	110	100

A la demande : extrémités à souder SW

Caractères gras = En stock



RACCORDS 3 PIECES

Type C : (cône sur cône) sur demande

Terminaisons

C3P--L (lisse-lisse)

C3P--M (lisse-male)

C3P--F (lisse-femelle)

C3P--MF (male-femelle)

C3P--MM (male-male)

C3P--FF (femelle-femelle)