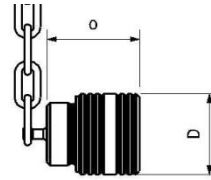




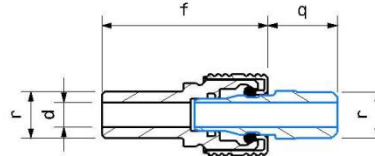
COUPLEUR RAPIDE
QUICK COUPLING
SCHNELLANSCHLUSS

TYPE « VG »
Coupleur à passage
Intégral

CORPS BOUCHON
EXEMPLE DESIGNATION
VG-BO-10

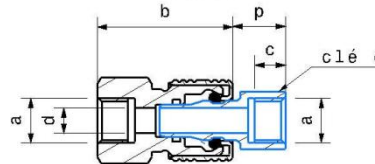


CORPS LISSE
EXEMPLE DESIGNATION
VG-CP-10-L



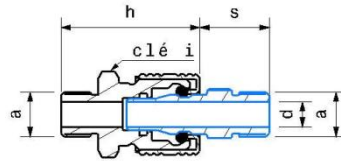
NIPPLE LISSE
EXEMPLE DESIGNATION
VG-NL-10

CORPS FEMELLE
EXEMPLE DESIGNATION
VG-CP-10-F



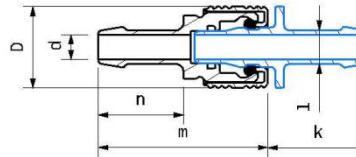
NIPPLE FEMELLE
EXEMPLE DESIGNATION
VG-NF-10

CORPS MALE
EXEMPLE DESIGNATION
VG-CP-10-M



NIPPLE MALE
EXEMPLE DESIGNATION
VG-NM-10

CORPS A REDAN
EXEMPLE DESIGNATION
VG-CP-10



NIPPLE A REDAN
EXEMPLE DESIGNATION
VG-NR-10

CORPS					BOUCHON		Ø NOMINAL	SECTION PASSAGE MM2	a (gaz cyl)	NIPPLES									
réf: CP	réf: CP..L	réf: CP..F	réf: CP..M	réf: BO	D	o				réf: NF	réf: NL			réf: NM		réf: NR			
m	n	f	b	h	D	o	c	e	p	d	q	r	i	s	k	l			
46	23	45	35	39	21	25	5	21	1/8	8	14	11	5,2	18	10,2	14	18	51	8
50	25	49	40	41	23	27	8	43	1/4	9,5	17	12	7,4	18	13,5	14	18	55	10
52	25	51	39	45	25	28	10	57	1/4	9,5	17	13	8,5	19	13,5	17	19	57	13
56	28	55	38	45	28	29	12	95	3/8	10	22	14	11	22,5	17,2	19	22,5	63,5	18
59	30	60	49	55	34	37	15	154	1/2	11	27	15,5	14	20,5	21,3	22	24,5	63,5	18
67	34	66	58	65	39	38	20	255	3/4	15	32	20	18	20	26,9	30	28	73	23
67	34	66	58	66	44	38	25	415	1"	16	38	21	23	21	33,7	35	33	73	28
74	35	73	73		54	42	30	707	1"1/4	19	46	23,5	30	23,5	42,4	46	36,5	77,5	33
78	40	77	62		62	50	40	1075	1"1/2	19	55	24	37	24	48,3	55	37	85	43
86	45	84	68		74	50	50	1725	2"	22	65	27	47	27	60,3	60	40	94	52
93	50	86			89	50	65	3020	2"1/2	25	80	30	62	30	76,1	75	45,5	106	67
115	70				109	56	80	4650	3"	28	95	34	77	34	88,9	90	51	145	87

- Version boîte à gants avec déverrouilleur lisse
- Toutes qualités de joints selon utilisation. En stock: joint Perbunan et Viton
- Autres filetages ou version télémanipulable. Traversée de cloison sur demande

Caractères gras= stock



COUPLEUR RAPIDE

QUICK COUPLING

SCHNELLANSCHLUSS

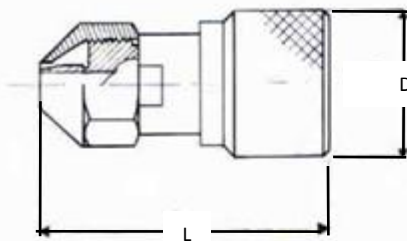
TYPE « VG »

Coupleur rapide pour tuyau souple

Montage sans collier

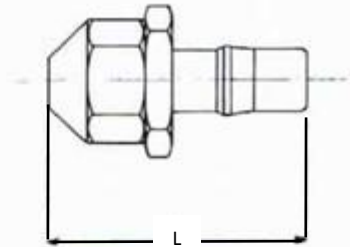
Quick coupling for hose

CORPS



REP	DESIGNATION	D	L
VGCP 11	VG-DN-20 TUBE 10/14	40	65
VGCP 12	VG-DN-15 TUBE 10/14	34	63
VGCP 10	VG-DN-12 TUBE 10/12	28	55
VGCP 9	VG-DN-12 TUBE 8/14	28	57
VGCP 8	VG-DN-12 TUBE 4/6	28	49
VGCP 7	VG-DN-8 TUBE 10/12	24	52
VGCP 4	VG-DN-8 TUBE 8/14	24	53
VGCP 3	VG-DN-8 TUBE 6/10	24	46
VGCP 2	VG-DN-8 TUBE 5/6,35	24	46
VGCP 5	VG-DN-8 TUBE 4/6	24	46
VGCP 14	VG-DN-5 TUBE 10/12	22	51
VGCP 13	VG-DN-5 TUBE 8/14	22	52
VGCP 1	VG-DN-5 TUBE 5/6,35	22	45
VGCP 6	VG-DN-5 TUBE 4/6	22	45

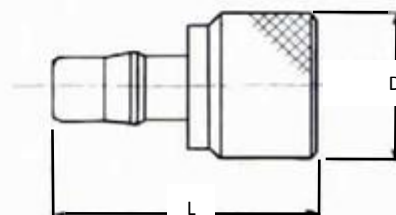
NIPPLE



REP	DESIGNATION	L
VGN 10	VG-DN-20 TUBE 8/14	63
VGN 9	VG-DN-15 TUBE 8/14	61
VGN 8	VG-DN-12 TUBE 10/12	54
VGN 7	VG-DN-12 TUBE 8/14	56
VGN 6	VG-DN-12 TUBE 4/6	48
VGN 5	VG-DN-8 TUBE 10/12	50
VGN 3	VG-DN-8 TUBE 8/14	52
VGN 2	VG-DN-8 TUBE 6/10	46
VGN 4	VG-DN-8 TUBE 4/6	44
VGN 1	VG-DN-5 TUBE 4/6	45

REP	DESIGNATION	D	L
VG,RD6	CORPS DN20xNIPPLE DN12	40	63
VG,RD5	CORPS DN20xNIPPLE DN8	40	58
VG,RD4	CORPS DN20xNIPPLE DN5	40	60
VG,RD3	CORPS DN15xNIPPLE DN12	34	61
VG,RD2	CORPS DN15xNIPPLE DN8	34	56
VG,RD1	CORPS DN12xNIPPLE DN5	28	53

REDUCTION CORPS/NIPPLE



COTES DONNEES A TITRE INDICATIF