

RACCORD 3 PIECES

UNION JOINT

DREITEILIGE VERSCHRAUBUNG

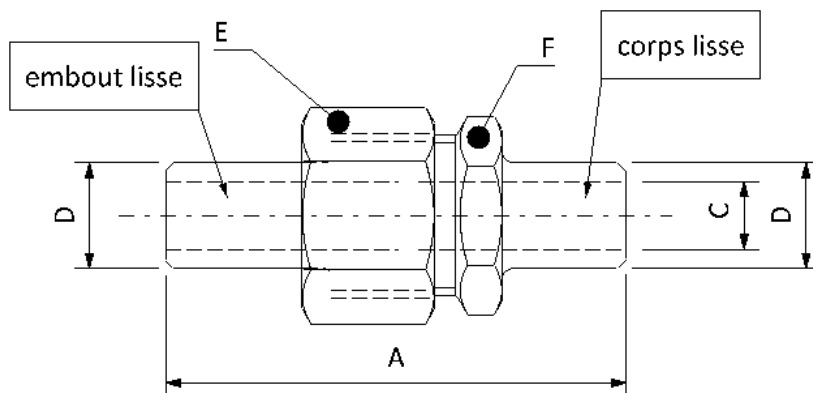


TYPE « M »

Lisse-Lisse

Pour tubes « ISO »

Norme « AFNOR » A48-051



Etanché par joint torique métallique suivant utilisation
Pour hautes températures (joints remplis gaz)
Pour hautes pression (joints perforés)
Vide sous hélium liquide
Cryogénie (77°K)

Exemple de désignation : **M3PI -20-L**

Type et référence		Ø nominal		A	C	D	ouverture clé	
Lisse	socket welding	pouce	mm				E	F
M3PI-4-L			4_6	37	4	6	14	10
M3PI-5-L	M3PI-5-SW	1/8"	5_10	47	6,2	10,2	19	17
M3PI-8-L	M3PI-8-SW	1/4"	8_13	59	8,8	13,5	24	22
M3PI-12-L	M3PI-12-SW	3/8"	12_17	66	12,5	17,2	27	24
M3PI-15-L	M3PI-15-SW	1/2"	15_21	74	16,1	21,3	30	27
M3PI-20-L	M3PI-20-SW	3/4"	20_27	73	21,7	26,9	38	36
M3PI-26-L	M3PI-26-SW	1"	26_34	73	27,3	33,7	46	41
M3PI-33-L	M3PI-33-SW	1"1/4	33_42	77	36	42,4	55	50
M3PI-40-L	M3PI-40-SW	1"1/2	40_49	82	41,9	48,3	60	55
M3PI-50-L	M3PI-50-SW	2"	50_60	91	53,1	60,3	75	70

Caractères gras = En stock

Le raccord Rafix type « M » vous donnera entière satisfaction . Il est cependant nécessaire de respecter les conditions suivantes.

- Alignement soigné des canalisations afin d'éviter des contraintes préjudiciables au raccord.
- Veiller à ne pas blesser les portées , leur état de surface conditionnant l'étanchéité.
- Ne monter que des joints parfaitement propres.
- A l'extraction du joint usagé , ne pas rayer les portées