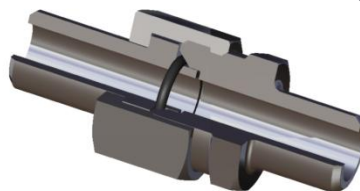


# RACCORD 3 PIECES

## UNION JOINT

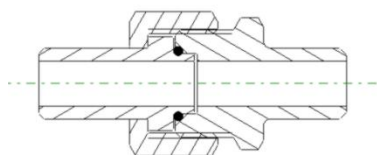
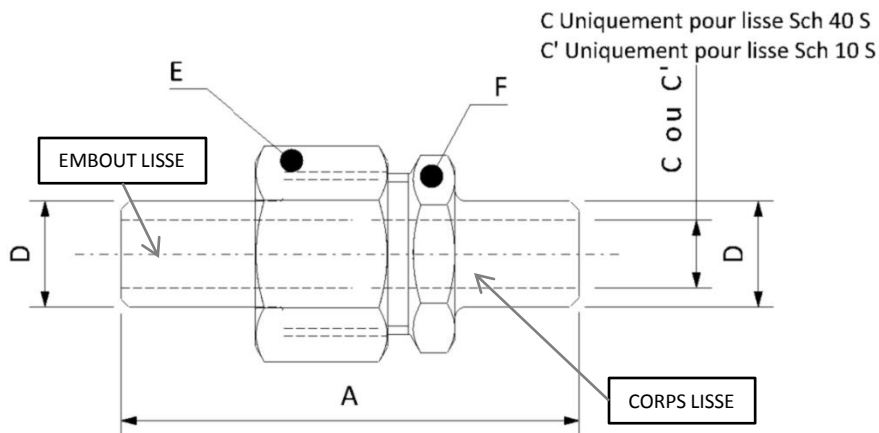
### DREITEILIGE VERSCHRAUBUNG



## TYPE « V »

### Lisse-Lisse

Pour tubes « ISO »  
Norme « AFNOR » A48-051



Exemple de désignation : **V3PI-20-L**

Type et référence		Ø nominal		A	C	C'	D	ouverture clé	
Lisse Sch 40S	Lisse Sch 10S	pouce	mm					E	F
V3PI-2-L			2_4	31,5	2		4	10	8
V3PI-4-L			4_6	37	4		6	14	10
V3PI-5-L	V3PI-5-LX	1/8"	5_10	47	6,2	7	10,2	19	17
V3PI-8-L	V3PI-8-LX	1/4"	8_13	59	8,8	10,3	13,5	24	22
V3PI-12-L	V3PI-12-LX	3/8"	12_17	66	12,5	14	17,2	27	24
V3PI-15-L	V3PI-15-LX	1/2"	15_21	74	16,1	18,1	21,3	30	27
V3PI-20-L	V3PI-20-LX	3/4"	20_27	73	21,7	23,7	26,9	38	36
V3PI-26-L	V3PI-26-LX	1"	26_34	73	27,3	30,5	33,7	46	41
V3PI-33-L	V3PI-33-LX	1"1/4	33_42	77	36	39,2	42,4	55	50
V3PI-40-L	V3PI-40-LX	1"1/2	40_49	82	41,9	45,1	48,3	60	55
V3PI-50-L	V3PI-50-LX	2"	50_60	91	53,1	57,1	60,3	75	70
V3PI-66-L		2"1/2	66_76	93	68,9		76,1	95	85
V3PI-80-L		3"	80_90	102	80,9		86,9	110	100

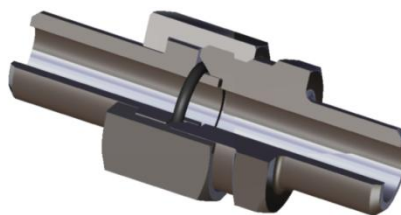
A la demande : extrémités à souder SW

Caractères gras = En stock

# RACCORD 3 PIECES

## UNION JOINT

### DREITEILIGE VERSCHRAUBUNG

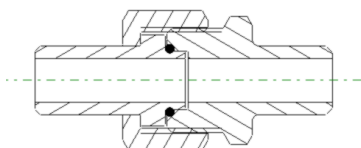
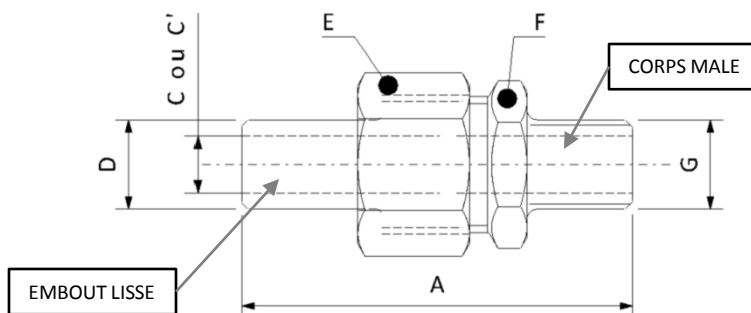


## TYPE « V »

### Lisse-Male

Pour tubes « ISO »  
Norme « AFNOR » A48-051  
Filetage NF E 03 004  
NF E 03 005

C Uniquement pour lisse Sch 40 S  
C' Uniquement pour lisse Sch 10 S



Exemple de désignation : **V3PI-20-M**

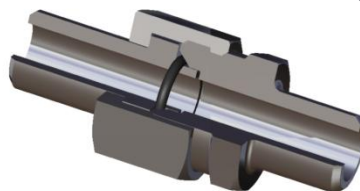
Rajouter un X à la référence pour obtenir un raccord Sch 10S du coté à souder  
Exemple : V3PI-20MX

Type et référence			Ø nominal		A	C	C'	D	G	ouverture clé	
male gaz cyl.	male briggs	male gaz con.	pouce	mm						E	F
V3PI-5-M	V3PI-5-MB	V3PI-5-MGC	1/8"	5_10	47	6,2	7	10,2	1/8"	19	17
V3PI-8-M	V3PI-8-MB	V3PI-8-MGC	1/4"	8_13	59	8,8	10,3	13,5	1/4"	24	22
V3PI-12-M	V3PI-12-MB	V3PI-12-MGC	3/8"	12_17	66	12,5	14	17,2	3/8"	27	24
V3PI-15-M	V3PI-15-MB	V3PI-15-MGC	1/2"	15_21	74	16,1	18,1	21,3	1/2"	30	27
V3PI-20-M	V3PI-20-MB	V3PI-20-MGC	3/4"	20_27	73	21,7	23,7	26,9	3/4"	38	36
V3PI-26-M	V3PI-26-MB	V3PI-26-MGC	1"	26_34	73	27,3	30,5	33,7	1"	46	41
V3PI-33-M	V3PI-33-MB	V3PI-33-MGC	1"1/4	33_42	77	36	39,2	42,4	1"1/4	55	50
V3PI-40-M	V3PI-40-MB	V3PI-40-MGC	1"1/2	40_49	82	41,9	45,1	48,3	1"1/2	60	55
V3PI-50-M	V3PI-50-MB	V3PI-50-MGC	2"	50_60	91	53,1	57,1	60,3	2"	75	70
V3PI-66-M	V3PI-66-MB	V3PI-66-MGC	2"1/2	66_76	93	68,9		76,1	2"1/2	95	85
V3PI-80-M	V3PI-80-MB	V3PI-80-MGC	3"	80_90	102	80,9		86,9	3"	110	100

# RACCORD 3 PIECES

## UNION JOINT

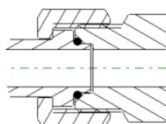
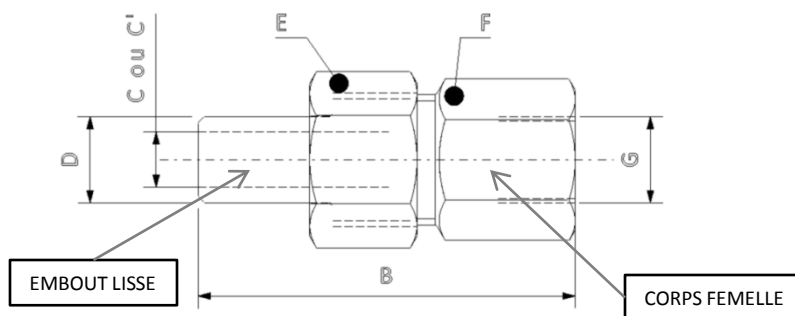
### DREITEILIGE VERSCHRAUBUNG



## TYPE « V » Lisse-Femelle

Pour tubes « ISO »  
Norme « AFNOR » A48-051

C Uniquement pour lisse Sch 40 S  
C' Uniquement pour lisse Sch 10 S



Exemple de désignation : **V3PI-20-F**

Type et référence				Ø nominal		B	C	C'	D	G	ouverture clé	
Femelle Gaz Lisse Sch 40S	Femelle Gaz Lisse Sch 10S	Femelle Briggs Lisse Sch 40S	Femelle Briggs Lisse Sch 10S	pouce	mm						E	F
<b>V3PI-5-F</b>	V3PI-5-FX	V3PI-5-FB	V3PI-5-FBX	1/8"	5_10	40	6,2	7	10,2	1/8"	19	17
<b>V3PI-8-F</b>	V3PI-8-FX	V3PI-8-FB	V3PI-8-FBX	1/4"	8_13	51	8,8	10,3	13,5	1/4"	24	22
<b>V3PI-12-F</b>	V3PI-12-FX	V3PI-12-FB	V3PI-12-FBX	3/8"	12_17	55	12,5	14	17,2	3/8"	27	24
<b>V3PI-15-F</b>	V3PI-15-FX	V3PI-15-FB	V3PI-15-FBX	1/2"	15_21	65	16,1	18,1	21,3	1/2"	30	27
<b>V3PI-20-F</b>	V3PI-20-FX	V3PI-20-FB	V3PI-20-FBX	3/4"	20_27	66,5	21,7	23,7	26,9	3/4"	38	36
<b>V3PI-26-F</b>	V3PI-26-FX	V3PI-26-FB	V3PI-26-FBX	1"	26_34	68	27,3	30,5	33,7	1"	46	41
<b>V3PI-33-F</b>	V3PI-33-FX	V3PI-33-FB	V3PI-33-FBX	1"1/4	33_42	71	36	39,2	42,4	1"1/4	55	50
<b>V3PI-40-F</b>	V3PI-40-FX	V3PI-40-FB	V3PI-40-FBX	1"1/2	40_49	75	41,9	45,1	48,3	1"1/2	60	55
<b>V3PI-50-F</b>	V3PI-50-FX	V3PI-50-FB	V3PI-50-FBX	2"	50_60	83	53,1	56,3	60,3	2"	75	70
V3PI-66-F		V3PI-66-FB		2"1/2	66_76	83	68,9		76,1	2"1/2	95	85
V3PI-80-F		V3PI-80-FB		3"	80_90	93	80,9		88,9	3"	110	100

A la demande : extrémités à souder SW

Caractères gras = En stock