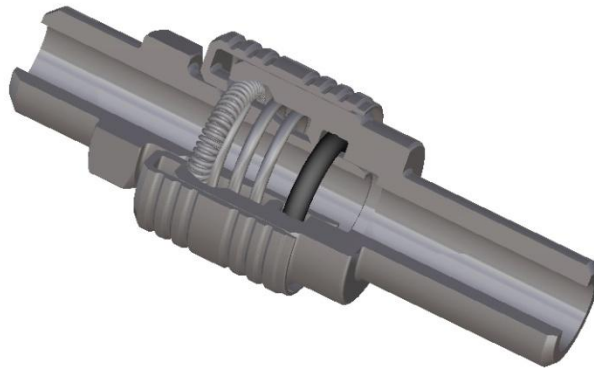


TYPE VG (auto verrouillage)



Ø nominal	Pression de travail	Seuil de déformation	Ø nominal	Pression de travail	Seuil de déformation
5	200	1000	20	80	400
8	200	1000	25	80	400
10	190	950	30	80	400
12	180	900	40	60	300
15	120	600	50	50	250

PRATIQUE : Instantané, sans clé.

Branchement par simple poussée d'une seule main,

Débranchement par simple traction de la bague moletée.

SECURITE : Auto verrouillage.

COUPLEUR RAPIDE

TYPE « VG »

Coupleur à passage Intégral

ACIER Inoxydable 316L (1.4404)

CORPS BOUCHON

EXEMPLE REFERENCE
VG-BO-10

CORPS LISSE

EXEMPLE REFERENCE
VG-CP-10-L

CORPS FEMELLE

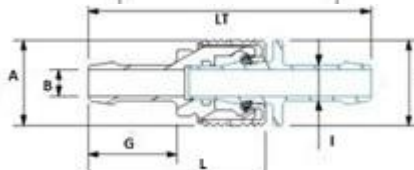
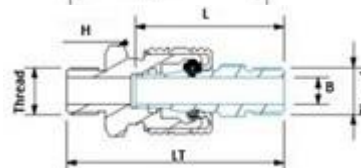
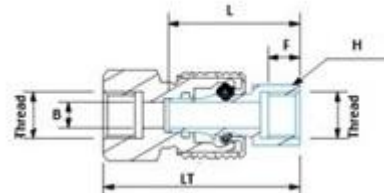
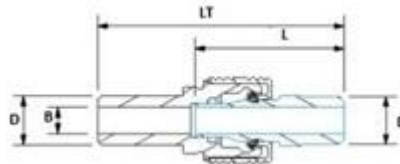
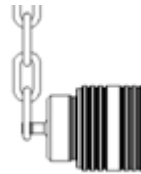
EXEMPLE REFERENCE
VG-CP-10-F

CORPS MALE

EXEMPLE REFERENCE
VG-CP-10-M

CORPS A REDAN

EXEMPLE REFERENCE
VG-CP-10



NIPPLE LISSE

EXEMPLE REFERENCE
VG-NL-10

NIPPLE FEMELLE

EXEMPLE REFERENCE
VG-NF-10

NIPPLE MALE

EXEMPLE REFERENCE
VG-NM-10

NIPPLE A REDAN

EXEMPLE REFERENCE
VG-NR-10

CORPS BOUCHON				Ø NOMINAL	SECTION PASSAGE mm ²	NIPPLES													
Réf : CP		Réf : BO				Femelle				Lisse				Male			Redan		
L	G	A	L			Thread (gaz cyl)	LT	F	H	L	LT	B	L	D	LT	H	L	LT	I
45	23	21	25	5	21	1/8	57	8	14	32,5	64	5,2	39,5	10,2	64	14	39,5	72	8
50	25	23	27	8	43	1/4	63	9,5	17	35	69	7,4	41	13,5	69	14	41	78	10
52	25	25	28	10	57	1/4	64	9,5	17	36	70	8,5	42	13,5	70	17	42	80	13
56	28	28	29	12	95	3/8	70	10	22	38,5	78	11	47	17,2	78	19	47	88	18
60	30	34	37	15	154	1/2	74	11	27	45	78	14	50	21,3	82	22	54	93	18
67	34	39	38	20	255	3/4	85	15	32	51	85	18	51	26,9	93	30	59	104	23
67	34	44	38	25	415	1"	86	16	38	52	86	23	52	33,7	98	35	64	104	28
74	35	54	42	30	707	1"1/4	96	19	46	59	96	30	59	42,4	109	46	72	113	33
78	40	62	50	40	1075	1"1/2	100	19	55	61	100	37	61	48,3	113	55	74	122	43
87	45	74	50	50	1725	2"	111	22	65	68	111	47	68	60,3	124	60	81	135	52
93	50	89	50	65	3020	2"1/2	121	25	80	71	121	62	70,5	76,1	137	75	86,5	147	67
115	70	109	56	80	4650	3"	148	28	95	80	148	77	80	88,9	165	90	97	191	87

- Version boîte à gants avec déverrouilleur lisse - Toutes qualités de joints selon utilisation. En stock : joint Viton
- Autres filetages ou version télémanipulable. Traversée de cloison sur demande. Caractères gras= stock

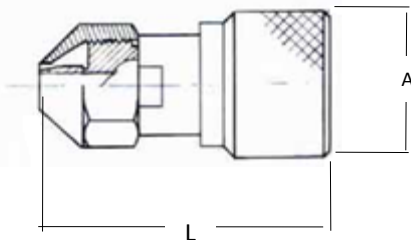
COUPLEUR RAPIDE

TYPE « VG »

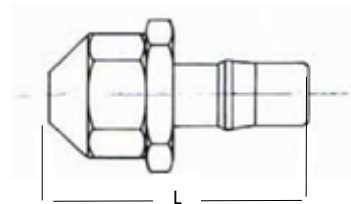
Coupleur rapide pour tuyau souple
Montage sans collier

ACIER Inoxydable 316L (1.4404)

CORPS



NIPPLE

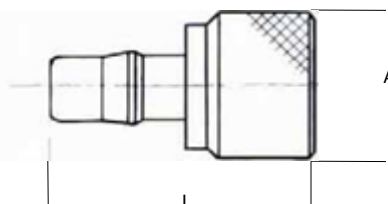


REP	DESIGNATION	A	L
VGCP 11	VG-DN-20 TUBE 10/14	40	65
VGCP 12	VG-DN-15 TUBE 10/14	34	63
VGCP 10	VG-DN-12 TUBE 10/12	28	55
VGCP 9	VG-DN-12 TUBE 8/14	28	57
VGCP 8	VG-DN-12 TUBE 4/6	28	49
VGCP 7	VG-DN-8 TUBE 10/12	24	52
VGCP 4	VG-DN-8 TUBE 8/14	24	53
VGCP 3	VG-DN-8 TUBE 6/10	24	46
VGCP 2	VG-DN-8 TUBE 5/6,35	24	46
VGCP 5	VG-DN-8 TUBE 4/6	24	46
VGCP 14	VG-DN-5 TUBE 10/12	22	51
VGCP 13	VG-DN-5 TUBE 8/14	22	52
VGCP 1	VG-DN-5 TUBE 5/6,35	22	45
VGCP 6	VG-DN-5 TUBE 4/6	22	45

REP	DESIGNATION	L
VGN 10	VG-DN-20 TUBE 8/14	63
VGN 9	VG-DN-15 TUBE 8/14	61
VGN 8	VG-DN-12 TUBE 10/12	54
VGN 7	VG-DN-12 TUBE 8/14	56
VGN 6	VG-DN-12 TUBE 4/6	48
VGN 5	VG-DN-8 TUBE 10/12	50
VGN 3	VG-DN-8 TUBE 8/14	52
VGN 2	VG-DN-8 TUBE 6/10	46
VGN 4	VG-DN-8 TUBE 4/6	44
VGN 1	VG-DN-5 TUBE 4/6	45

REP	DESIGNATION	A	L
VG,RD6	CORPS DN20xNIPPLE DN12	40	63
VG,RD5	CORPS DN20xNIPPLE DN8	40	58
VG,RD4	CORPS DN20xNIPPLE DN5	40	60
VG,RD3	CORPS DN15xNIPPLE DN12	34	61
VG,RD2	CORPS DN15xNIPPLE DN8	34	56
VG,RD1	CORPS DN12xNIPPLE DN5	28	53

REDUCTION CORPS/NIPPLE



COTES DONNEES A TITRE INDICATIF