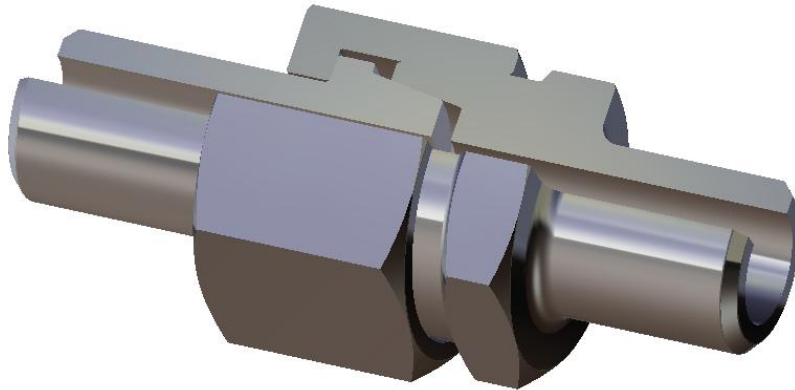


## RACCORD 3 PIECES

Type « C »

Pour tubes « Iso »

Acier inoxydable 316L (1.4404)



## RACCORD 3 PIECES

**Type C : (cône sur cône) sur demande**

Ou se reporter à la rubrique « Accessoires de tuyauterie »

### Terminaisons L (Lisse-Lisse)

C3PI - \*\* – L (EMBOUT LISSE/CORPS LISSE)

### Terminaisons L (Lisse-Male)

C3PI - \*\* – M (EMBOUT LISSE/CORPS MALE GAZ CYLINDRIQUE)

C3PI - \*\* – MB (EMBOUT LISSE/CORPS MALE NPT)

C3PI - \*\* – MGC (EMBOUT LISSE/CORPS MALE GAZ CONIQUE)

### Terminaisons F (Lisse-Femelle)

C3PI - \*\* – F (EMBOUT LISSE/CORPS FEMELLE GAZ CYLINDRIQUE)

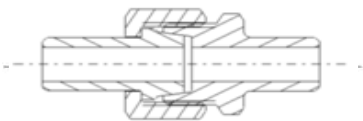
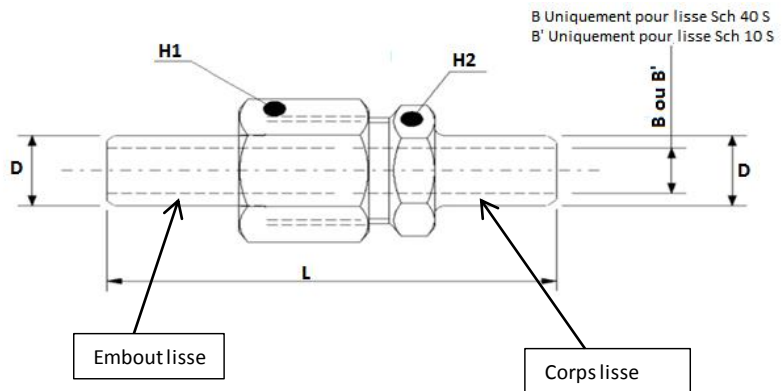
C3PI - \*\* – FB (EMBOUT LISSE/CORPS FEMELLE NPT)

# RACCORD 3 PIECES

Type « C » Lisse-Lisse

Pour tubes « ISO »

Acier inoxydable 316L (1.4404)



Type et référence		Ø nominal		L	B	B'	D	ouverture clé	
Lisse Sch 40S	Lisse Sch 10S	pouce	Mm					H1	H2
C3PI-2-L			2_4	31,5	2		4	10	8
C3PI-4-L			4_6	37	4		6	14	10
C3PI-5-L	C3PI-5-LX	1/8"	5_10	47	6,2	7	10,2	19	17
C3PI-8-L	C3PI-8-LX	1/4"	8_13	59	8,8	10,3	13,5	24	22
C3PI-12-L	C3PI-12-LX	3/8"	12_17	66	12,5	14	17,2	27	24
C3PI-15-L	C3PI-15-LX	1/2"	15_21	74	16,1	18,1	21,3	30	27
C3PI-20-L	C3PI-20-LX	3/4"	20_27	73	21,7	23,7	26,9	38	36
C3PI-26-L	C3PI-26-LX	1"	26_34	73	27,3	30,5	33,7	46	41
C3PI-33-L	C3PI-33-LX	1"1/4	33_42	77	36	39,2	42,4	55	50
C3PI-40-L	C3PI-40-LX	1"1/2	40_49	82	41,9	45,1	48,3	60	55
C3PI-50-L	C3PI-50-LX	2"	50_60	91	53,1	57,1	60,3	75	70
C3PI-66-L		2"1/2	66_76	93	68,9		76,1	95	85
C3PI-80-L		3"	80_90	102	80,9		86,9	110	100

- A la demande : extrémités à souder SW
- Rajouter un X à la référence pour obtenir un raccord Sch 10S du coté à souder - Ex : C3PI-20-LX
- Caractère gras = en stock

# RACCORD 3 PIECES

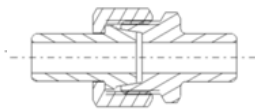
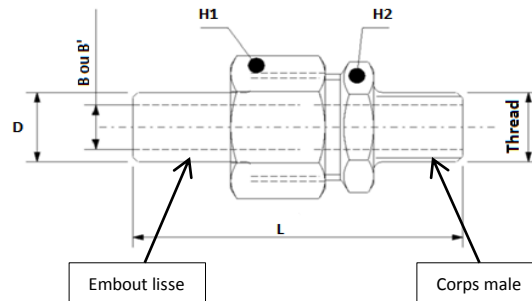
Type «C» Lisse-Male

Pour tubes « Iso »

Acier inoxydable 316L (1.4404)



B Uniquement pour lisse Sch 40 S  
 B' Uniquement pour lisse Sch 10 S



Type et référence			Ø nominal		L	B	B'	D	Thread	ouverture clé	
male gaz cyl.	male briggs (NPT)	male gaz con.	Pouce	mm						H1	H2
C3PI-5-M	C3PI-5-MB	C3PI-5-MGC	1/8"	5_10	47	6,2	7	10,2	1/8"	19	17
C3PI-8-M	C3PI-8-MB	C3PI-8-MGC	1/4"	8_13	59	8,8	10,3	13,5	1/4"	24	22
C3PI-12-M	C3PI-12-MB	C3PI-12-MGC	3/8"	12_17	66	12,5	14	17,2	3/8"	27	24
C3PI-15-M	C3PI-15-MB	C3PI-15-MGC	1/2"	15_21	74	16,1	18,1	21,3	1/2"	30	27
C3PI-20-M	C3PI-20-MB	C3PI-20-MGC	3/4"	20_27	73	21,7	23,7	26,9	3/4"	38	36
C3PI-26-M	C3PI-26-MB	C3PI-26-MGC	1"	26_34	73	27,3	30,5	33,7	1"	46	41
C3PI-33-M	C3PI-33-MB	C3PI-33-MGC	1"1/4	33_42	77	36	39,2	42,4	1"1/4	55	50
C3PI-40-M	C3PI-40-MB	C3PI-40-MGC	1"1/2	40_49	82	41,9	45,1	48,3	1"1/2	60	55
C3PI-50-M	C3PI-50-MB	C3PI-50-MGC	2"	50_60	91	53,1	57,1	60,3	2"	75	70
C3PI-66-M	C3PI-66-MB	C3PI-66-MGC	2"1/2	66_76	93	68,9		76,1	2"1/2	95	85
C3PI-80-M	C3PI-80-MB	C3PI-80-MGC	3"	80_90	102	80,9		86,9	3"	110	100

- Rajouter un X à la référence pour obtenir un raccord Sch 10S du coté à souder - Ex : C3PI-20MX
- Caractères gras = En stock
- Filetage NF E 10226-1 / NF E ISO 228-1 / ANSI B1.20.1

# RACCORD 3 PIECES

Type « C » Lisse-Femelle

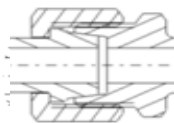
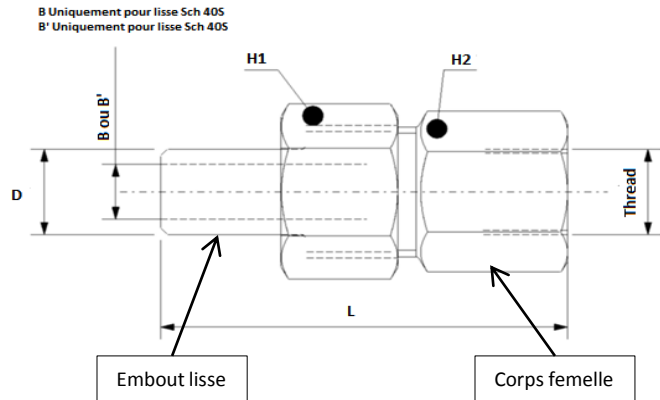
Pour tubes « Iso »

Acier inoxydable 316L (1.4404)



## TYPE « C » Lisse-Femelle

Pour tubes « ISO »



Exemple de désignation : **C3PI-20-F**

Type et référence				Ø nominal		L	B	B'	D	Thread	ouverture clé	
Femelle Gaz Lisse Sch 40S	Femelle Gaz Lisse Sch 10S	Femelle NPT Lisse Sch 40S	Femelle NPT Lisse Sch 10S	pouce	mm						H1	H2
<b>C3PI-5-F</b>	C3PI-5-FX	C3PI-5-FB	C3PI-5-FBX	1/8"	5_10	40	6,2	7	10,2	1/8"	19	17
<b>C3PI-8-F</b>	C3PI-8-FX	C3PI-8-FB	C3PI-8-FBX	1/4"	8_13	51	8,8	10,3	13,5	1/4"	24	22
<b>C3PI-12-F</b>	C3PI-12-FX	C3PI-12-FB	C3PI-12-FBX	3/8"	12_17	55	12,5	14	17,2	3/8"	27	24
<b>C3PI-15-F</b>	C3PI-15-FX	C3PI-15-FB	C3PI-15-FBX	1/2"	15_21	65	16,1	18,1	21,3	1/2"	30	27
<b>C3PI-20-F</b>	C3PI-20-FX	C3PI-20-FB	C3PI-20-FBX	3/4"	20_27	66,5	21,7	23,7	26,9	3/4"	38	36
<b>C3PI-26-F</b>	C3PI-26-FX	C3PI-26-FB	C3PI-26-FBX	1"	26_34	68	27,3	30,5	33,7	1"	46	41
<b>C3PI-33-F</b>	C3PI-33-FX	C3PI-33-FB	C3PI-33-FBX	1"1/4	33_42	71	36	39,2	42,4	1"1/4	55	50
<b>C3PI-40-F</b>	C3PI-40-FX	C3PI-40-FB	C3PI-40-FBX	1"1/2	40_49	75	41,9	45,1	48,3	1"1/2	60	55
<b>C3PI-50-F</b>	C3PI-50-FX	C3PI-50-FB	C3PI-50-FBX	2"	50_60	83	53,1	56,3	60,3	2"	75	70
C3PI-66-F		C3PI-66-FB		2"1/2	66_76	83	68,9		76,1	2"1/2	95	85
C3PI-80-F		C3PI-80-FB		3"	80_90	93	80,9		88,9	3"	110	100

- Rajouter un X à la référence pour obtenir un raccord Sch 10S du coté à souder - Ex : C3PI-20-FX
- Caractères gras = En stock
- Filetage NF E 10226-1 / NF E ISO 228-1 / ANSI B1.20.1