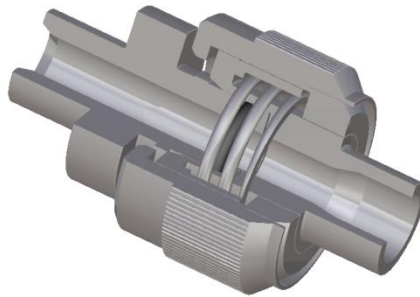


## TYPE VEX (verrouillage par excentrique)



∅ nominal	pression de travail	seuil de déformation	∅ nominal	pression de travail	seuil de déformation
5	200	600	25	70	200
8	150	450	30	50	150
10	130	400	40	30	100
15	100	300	50	25	80
20	75	220			

### PRATIQUE :

- Branchement et débranchement rapide sans clé.

### SECURITE :

- Verrouillage et déverrouillage par double action simultanée
- Témoins de fermeture par méplats gravés

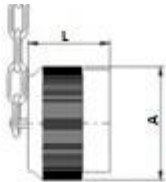
### PRINCIPE :

- Emboitement de 2 excentriques par poussée très souple et rotation conjuguée à 180° du corps et du nipple

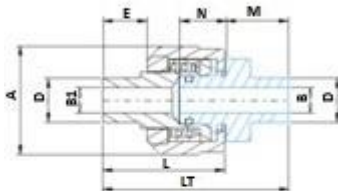


**COUPLEUR  
QUICK COUPLING  
VEX  
SCHNELLANSCHLUSS  
ACIER Inoxydable 316L (1.4404)**

**CORPS BOUCHON**  
EXEMPLE DE REFERENCE  
**VEX-BON-10**

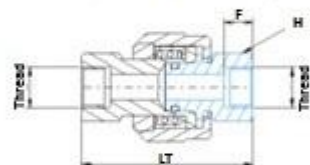


**CORPS LISSE**  
EXEMPLE DE REFERENCE  
**VEX-CPN-10-L**



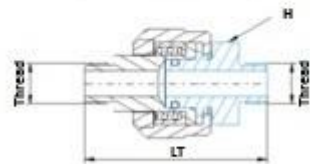
**NIPPLE LISSE**  
EXEMPLE DE REFERENCE  
**VEX-NL-10**

**CORPS FEMELLE**  
EXEMPLE DE REFERENCE  
**VEX-CPN-10-F**



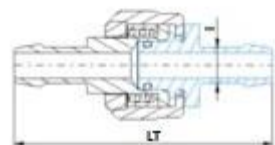
**NIPPLE FEMELLE**  
EXEMPLE DE REFERENCE  
**VEX-NF-10**

**CORPS MALE**  
EXEMPLE DE REFERENCE  
**VEX-CPN-10-M**



**NIPPLE MALE**  
EXEMPLE DE REFERENCE  
**VEX-NM-10**

**CORPS A REDAN**  
EXEMPLE DE REFERENCE  
**VEX-CPN-10-R**



**NIPPLE A REDAN**  
EXEMPLE DE REFERENCE  
**VEX-NR-10**

CORPS					BOUCHON		ØNOMINAL	SECTION PASSAGE MM2	Thread	NIPPLE									
réf: CPN			ref: BON		réf: NL (lisse)					réf: NF (femelle)		réf: NM (male)		réf: NR (redan)					
B	E	L	A	L	B	LT				D	M	N	LT	F	H	LT	H	LT	I
6,8	15,5	42	35	26,5	5	36	1/8	6,8	54,5	10,3	17,5	17,5	54,5	7	22	62,5	22	72,5	10
9,2	14,5	43	40	28,5	8	50	1/4	8	66,5	13,7	20,5	17,5	57,5	90	24	66,5	24	75,5	12,9
12,5	14,5	43	42	28,5	10	78	3/8	10	70,5	17,1	24,5	17,5	60,5	10	27	72,5	27	79,5	18
15,8	16,5	45	42	28,5	15	153	1/2	14	75,5	21,3	27,5	17,8	62,5	12	30	75,5	30	80,5	20,6
21	16,5	45	54	28,5	20	254	3/4	18	80,5	26,7	32,5	17,8	66,5	15	36	80,5	36	80,5	27
26,7	22,5	51	60	28,5	25	415	1"	23	86,5	33,4	32,5	17,8	74,5	17	41	86,5	41	92,5	35
35,1	25	55,5	70	30,5	30	706	1"1/4	30	99	42,2	40	21,8	80	17	55	99	55	98	41,6
41	30	62,5	79	32,5	40	1074	1"1/2	37	114	48,3	48	22,5	89	19	60	114	60	112	50
52,5	30	63,5	95	33,5	50	1734	2"	47	115	60,3	48	22,5	97	19	75	122	75	127	60

- Toutes qualités de joints selon utilisation - En stock joints Viton (FPM)
- Autres filetages sur demande